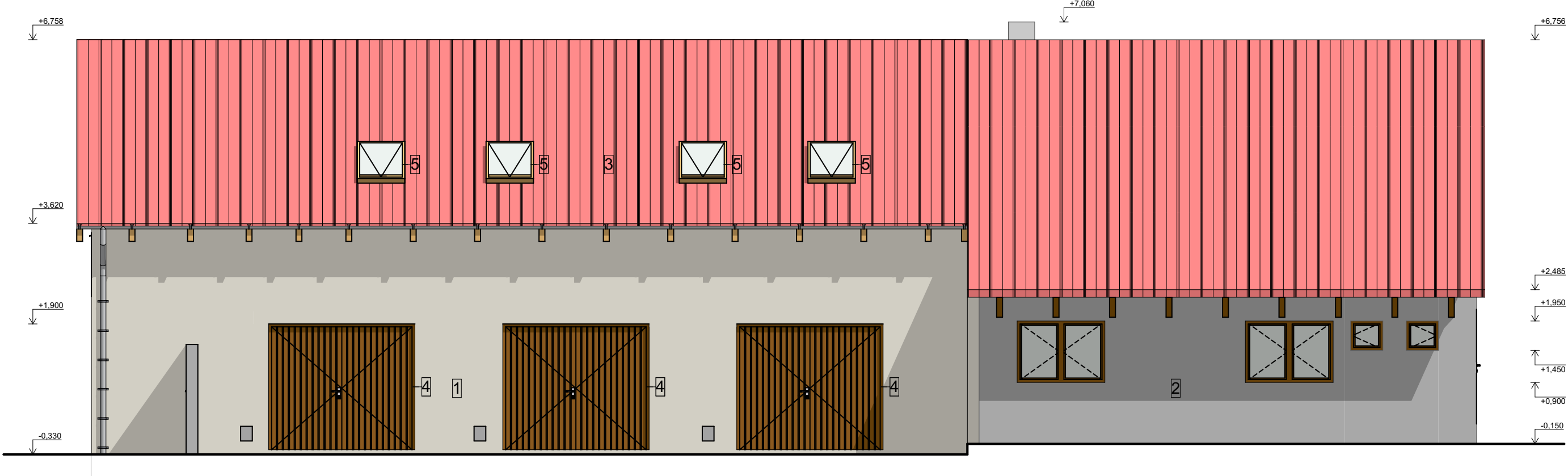


Pohledy nový stav



JIHOVÝCHODNÍ POHLED



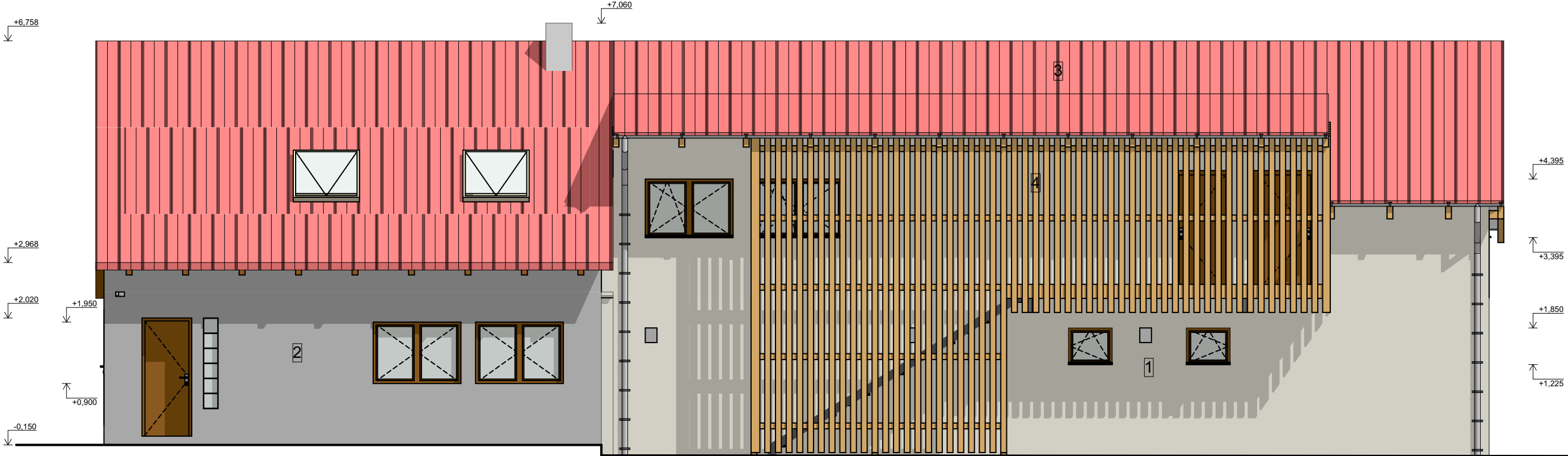
LEGENDA POVRCHŮ:

- 1 OBVODOVÉ ZDIVO Z KERAMICKÝCH TVÁRNIC POROTHERM 30 PROFI DRYFIX NA ZDÍCI PĚNU
POVRCHOVÁ ÚPRAVA - OMÍTKA BAUMIT NANOPOR TOP
BARVA 0019, OMÍTKA BUDE VZORKOVÁNA A ODSOULHAŠENA INVESTOREM
TENKOVŘSTVÁ PROBARVENÁ PASTOVITÁ MINERÁLNÍ, PAROPROPUSTNÁ OMÍTKA. ZATÍRANÁ OMÍTKA 2 mm.
- 2 OBVODOVÉ ZDIVO STÁVAJÍCÍ ČÁSTI BUDOVY
- 3 KONSTRUKCE ŠIKMÉ STŘECHY S PLECHOVOU KRYTINOU SRP CLICK
SKLON 39°, BARVA TMAVĚ ČERVENÁ - BUDE VZORKOVÁNA A ODSOULHAŠENA INVESTOREM
- 4 DŘEVĚNÉ OBLOŽENÍ TL. 30 MM NA NOSNÉ DŘEVĚNÉ KONSTRUKCI

POZNÁMKY:

- FASÁDNÍ SYSTÉMY BUDOU ŘEŠENY VŽDY JAKO UCELENÁ SYSTÉMOVÁ DODÁVKA VČETNĚ KOTVENÍ, SPOJOVACÍCH A KOMPLETAČNÍCH PRVKŮ, UKONČOVACÍCH LIŠT A VEŠKÝCH DOPLŇKOVÝCH KONSTRUKCÍ.
- PŘED ZAHÁJENÍM PRACÍ JE NUTNO OVĚRIT DEKLAROVANÉ ROZMĚRY ZAMĚŘENÍM NA STAVBĚ A PŘÍPADNÉ ZMĚNY MUSÍ BÝT ODSOULHAŠENY ZODPOVĚDNÝM PROJEKTÁNTEM STAVBY.
- VEŠKERÉ STAVEBNÍ PRÁCE MUSÍ PROBÍHAT V KOORDINACI SE VŠEMI SOUVISEJÍCÍMI PROJEKTY STAVEBNÍCH OBJEKTŮ A JEDNOTLIVÝMI PROFESEMI.
- NA STAVBĚ MUSÍ BÝT VŽDY DODRŽOVÁNY VŠECHNY PRACOVNÍ, TECHNOLOGICKÉ A TECHICKÉ POSTUPY A DOPORUČENÍ VÝROBCŮ JEDNOTLIVÝCH SYSTÉMŮ DLE ČSN A SOUVISEJÍCÍCH PŘEDPISŮ.
- VŠECHNY POUŽITÉ MATERIÁLY MUSÍ ODPOVÍDAT ČESKÝM NORMÁM, TECHNOLOGICKÝM, BEZPEČNOSTNÍM, HYGIENICKÝM A POŽÁRNÍM PŘEDPISŮM A MUSÍ MÍT CERTIFIKÁT PLATNÝ V ČR.
- TENTO VÝKRES NENAHAZUJE DODAVATELSKOU A DÍLENSKOU DOKUMENTACÍ. DODAVATELSKÁ A DÍLENSKÁ DOKUMENTACE MUSÍ BÝT PŘED ZAPOČETÍM KONKRÉTNÍ STAVEBNÍ PRÁCI ODSOULHAŠENA GENERÁLNÍM PROJEKTÁNTEM.
- VZORKY A VÝROBKY BUDOU PŘEDLOŽENY KE SCHVALENÍ ARCHITEKTOVI STAVBY.

SEVEROZÁPADNÍ POHLED



JIHOZÁPADNÍ POHLED

