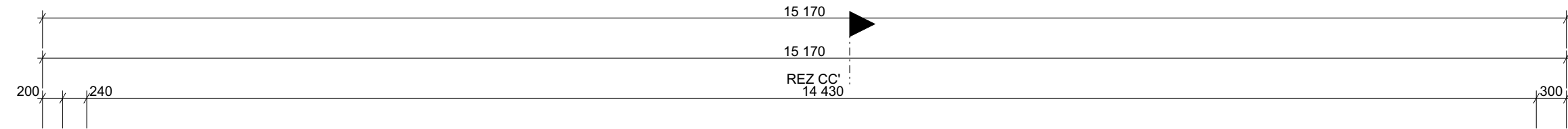
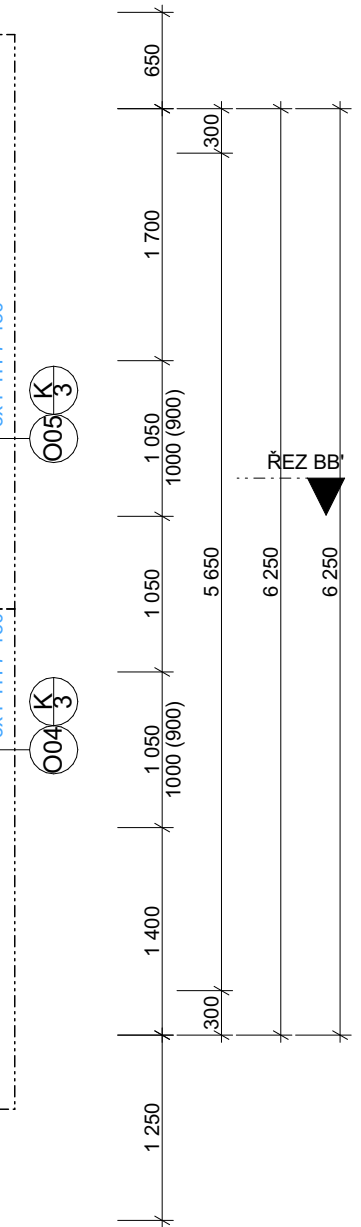
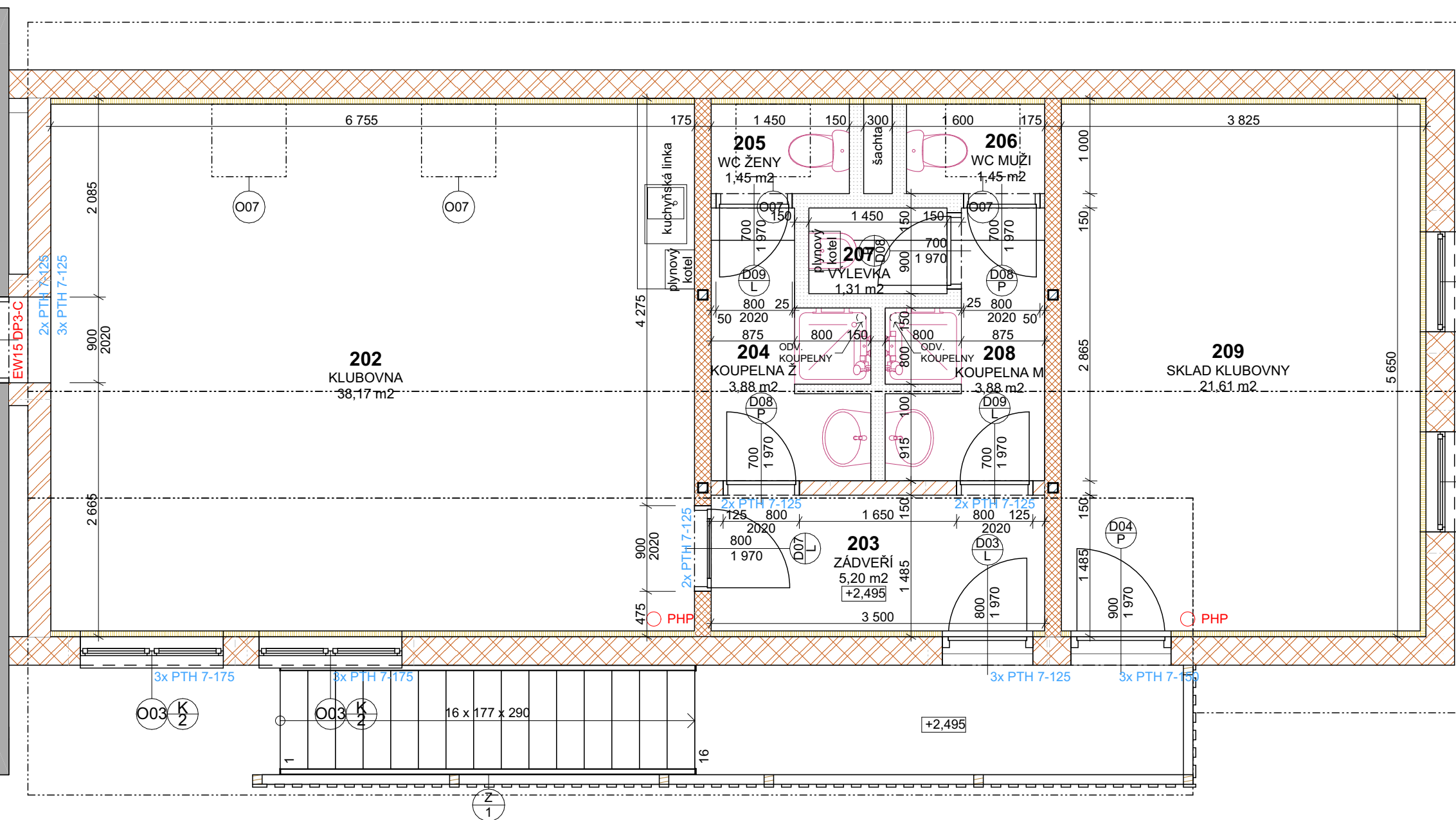
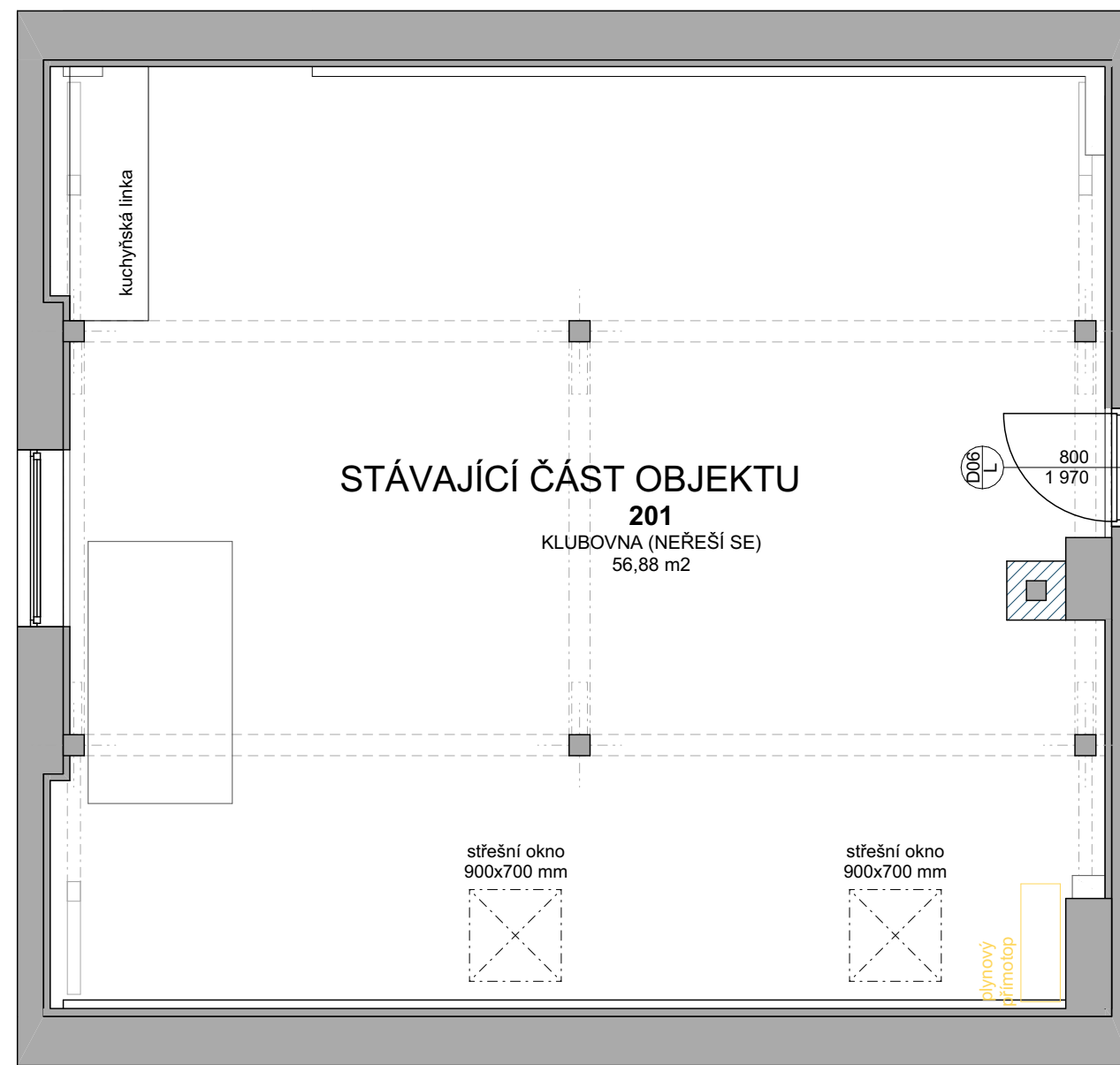


Půdorys 2.NP nový stav

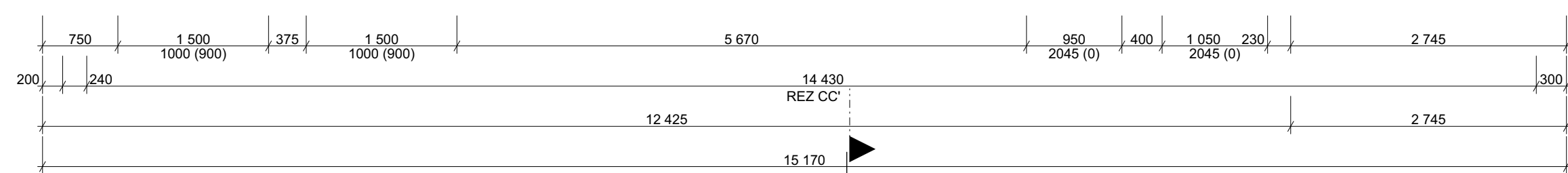
ŘEZ AA'



ŘEZ BB'



ŘEZ AA'



Č.	NÁZEV MÍSTNOSTI	PL. (m ²)	PODLAHA	STĚNY	STROP	SOKL
201	KLUBOVNA (NEŘEŠÍ SE)	56,88	-	-	-	-
202	KLUBOVNA	38,17	keramická	omítka, malba	sádrokarton	keramický
203	ZÁDVEŘÍ	5,20	keramická	omítka, malba	sádrokarton	keramický
204	KOUPELNA Ž	3,88	keramická	ker.obklad (2000)	SDK podhled	keramický
205	WC ŽENY	1,45	keramická	ker.obklad (2000)	SDK podhled	keramický
206	WC MUŽI	1,45	keramická	ker.obklad (2000)	SDK podhled	keramický
207	VÝLEVKA	1,31	keramická	ker.obklad (2000)	SDK podhled	keramický
208	KOUPELNA M	3,88	keramická	ker.obklad (2000)	SDK podhled	keramický
209	SKLAD KLUBOVNY	21,61	keramická	omítka, malba	sádrokarton	keramický
		133,81 m ²				

LEGENDA HMOT

- ZDĚNÉ NOSNÉ KCE Z DĚROVANÝCH CIHELNÝCH BLOKŮ POROTHERM 30 PROFÍ DRYFIX tl. 300 mm
- ZDĚNÉ NOSNÉ KCE Z DĚROVANÝCH CIHELNÝCH BLOKŮ POROTHERM 24 PROFÍ DRYFIX tl. 240 mm
- ZDĚNÉ NOSNÉ KCE Z DĚROVANÝCH CIHELNÝCH BLOKŮ POROTHERM 17,5 PROFÍ DRYFIX tl. 175 mm
- NENOSNÉ ZDĚNÉ KCE Z DĚROVANÝCH CIHELNÝCH BLOKŮ POROTHERM 14 PROFÍ DRYFIX tl. 140 mm
- SDK STĚNA OPLÁŠTĚNÁ SDK DESKAMI DO VLHKÉHO PROSTŘEDÍ TL. 2x12,5 mm
- STÁVAJÍCÍ STAVEBNÍ KONSTRUKCE
- TEPelná IZOLACE - MINERÁLNÍ VATA

POZNÁMKY:

- PLOCHY MÍSTNOSTI JSOU POČÍTÁNY BEZ OMÍTEK, KÓTY JSOU VZTAŽENY K ČISTÉMU ZDIVU.
- ZDĚNÉ KONSTRUKCE BUDOU PŘI VYZDÍVÁNÍ PROVÁZÁNY DLE TECHNOLOGICKÝCH PRAVIDEL DANÉHO SYSTÉMU.
- INSTALAČNÍ OTVORY A DRAŽKY DO KERAMICKÉHO ZDIVA PRO ROZVODY TSB BUDOU PROVÁDĚNY FRÉZOVÁNÍM ZA DODRŽENÍ TECHNOLOGICKÝCH PŘEDPISŮ VÝROBCE. DRAŽKY A PROSTUPY BUDOU PROVEDENY DLE JEDNOTLIVÝCH PROJEKTŮ TSB.
- V NOSNÝCH ZDECH A PŘÍČKÁCH BUDOU NAD OTVORY OSAZENY PŘEKLADY DLE SYSTÉMOVÉHO ŘEŠENÍ VYBRANÉHO VÝROBCE ZDIVA.
- SVISLÉ KONSTRUKCE NUTNO OD STROPU DILATOVAT, SPÁRA Š. 20 mm BUDE UTĚSNĚNA PRUŽNOU VLOŽKOU.
- PŘED OSAZENÍM VENKOVNÍCH VÝPLŇÍ JE NUTNO ZAMĚRIT SKUTEČNÝ ROZMĚR OTVORU A UPRAVIT VELIKOST VÝPLŇÍ DLE JEJICH VELIKOSTI A POŽADAVKŮ DODAVATELE OKEN NA OSAZENÍ.
- SPRÁVNOU POLOHU A VÝŠKU ZAKRESLENÝCH PROSTUPŮ NUTNO PŘED REALIZACÍ OVĚRIT DLE JEDNOTLIVÝCH PROJEKTŮ TSB.
- ZHOTOVITEL JE POVINNEM SKUTEČNÉ ROZMĚRY ZKONTROLOVAT NA STAVBĚ VŠECHNY ODCHYLKY MEZI PROJEKTOVOU DOKUMENTACÍ A SKUTEČNOSTI ZJIŠTĚNÉ NA STAVBĚ MUSÍ BÝT REALIZAČNÍ FIRMOU NAHLÁŠENY AUTORSKÉMU DOZORU.
- OCELOVÁ KONSTRUKCE BUDE PROVÁDĚNA DLE STAVEBNĚ KONSTRUKČNÍ ČÁSTI PROJEKTU VČETNĚ POVRCHOVÉ ÚPRAVY.
- DODAVATEL SDK KONSTRUKCE JE POVINNEM RESPEKTOVAT JEJICH FUNKCI PŘI VOLBĚ KONSTRUKČNÍHO A MATERIÁLOVÉHO ŘEŠENÍ KONKRÉTNÍ SDK KONSTRUKCE. KONSTRUKCE MUSÍ SPLŇOVAT STANOVENÉ HODNOTY ZVUKOVÉ IZOLACE, MUSÍ SPLŇOVAT HODNOTY POŽÁRNÍ ODOLNOSTI A VYHÝVAT POŽADAVKŮM DO VLHKÝCH PROSTOR.
- PŘI PROVÁDĚNÍ SDK PŘÍČEK NUTNO DODRŽOVAT VEŠKERÁ TECHNOLOGICKÁ PRAVIDLA POUŽITÉHO SYSTÉMU, VČ. PROVÁDĚNÍ DILATAČÍ.
- SOUČÁSTI DODÁVKY SYSTÉMU SDK JSOU VEŠKERÉ SOUVISEJÍCÍ PRVKY - NÁROŽNÍ PROFILY, SPOJOVACÍ A KOTVÍCÍ MATERIÁL, PŘÍSLUŠENSTVÍ PRO ZÁRUBNĚ, DILATAČNÍ LIŠTY, PRUŽNÉ UKONČOVACÍ A DĚLÍCÍ ČI TĚSNÍCÍ PRVKY A HMOTY, TMELY, ZÁKLADNÍ A VRCHNÍ NÁTĚRY APOD.
- V MÍSTNOSTI Č. 207, V MÍSTĚ ZAVĚŠENÍ PLYNOVÉHO KOTLE, BUDE SDK KCE ZESÍLENA TAK, ABY PŘENEŠLA VÁHU VYBRANÉHO PLYNOVÉHO KOTLE.